



Plan Local d'Urbanisme

DE

SAINT-ASTIER

24110

7 – EMPLACEMENTS RÉSERVÉS

Révision du POS prescrite le 07/09/2001 et oe 23//05/2002

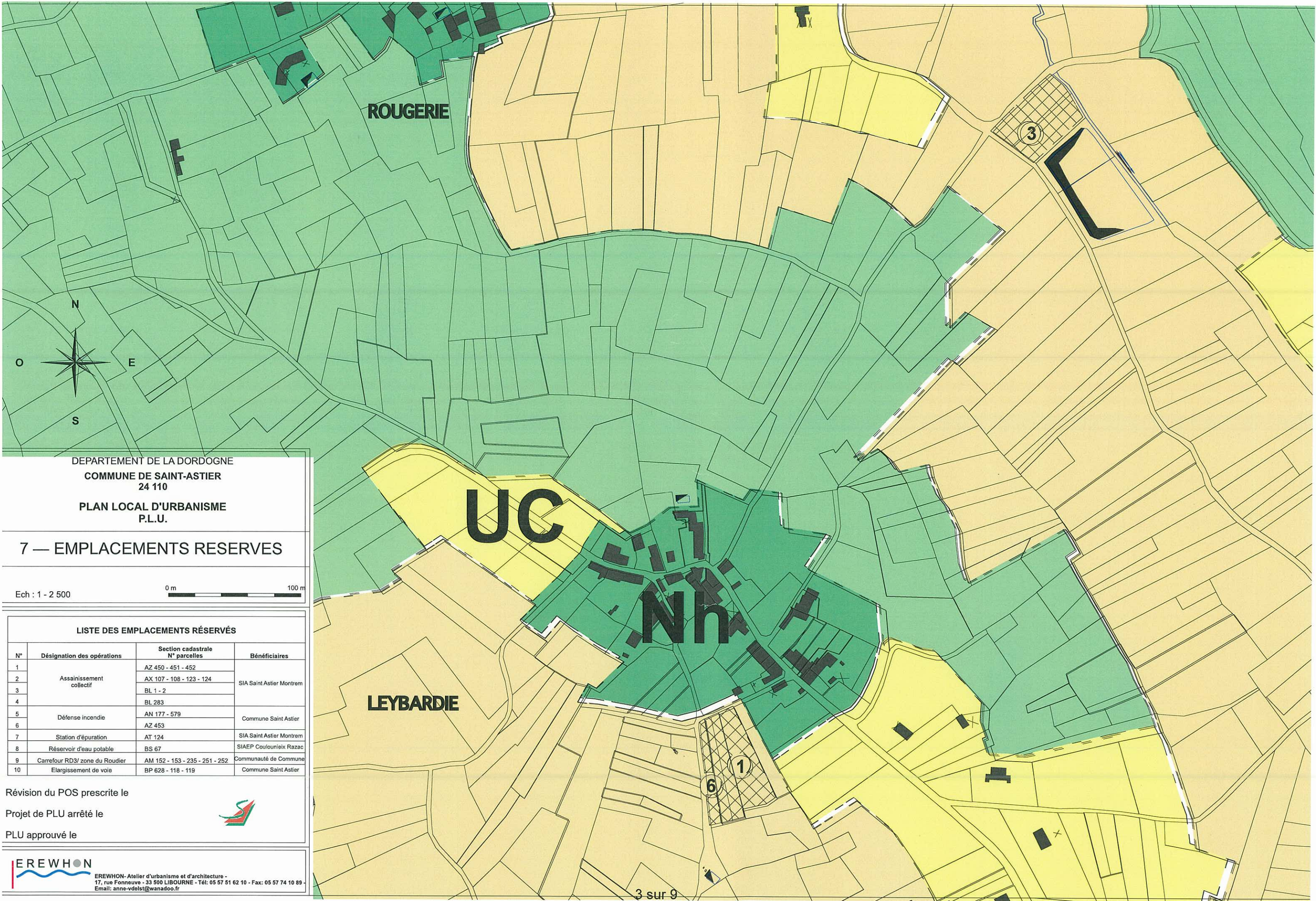
Projet de PLU arrêté le 29/062007

PLU approuvé le 18 avril 2008



Atelier d'architecture, urbanisme, paysage - G. Chambon & A. van der Elst, architectes dplg - urbanistes
17, rue Fonneuve - 33500 Libourne - tél 05 57 51 62 10 - fax 05 57 74 10 89 - email : anne-vdelst@wanadoo.fr

LISTE DES EMPLACEMENTS RÉSERVÉS			
N°	Désignation des opérations	Section cadastrale N° parcelles	Bénéficiaires
1	Assainissement collectif	AZ 450 - 451 - 452	SIA Saint Astier Montrem
2		AX 107 - 108 - 123 - 124	
3		BL 1 - 2	
4		BL 283	
5	Défense incendie	AN 177 - 579	Commune Saint Astier
6		AZ 453	
7	Station d'épuration	AT 124	SIA Saint Astier Montrem
8	Réservoir d'eau potable	BS 67	SIAEP Coulounieix Razac
9	Carrefour RD3/ zone du Roudier	AM 152 - 153 - 235 - 251 - 252	Communauté de Commune
10	Elargissement de voie	BP 628 - 118 - 119	Commune Saint Astier



DEPARTEMENT DE LA DORDOGNE
COMMUNE DE SAINT-ASTIER
24 110

PLAN LOCAL D'URBANISME
P.L.U.

7 — EMBLEMES RESERVES

Ech : 1 - 2 500

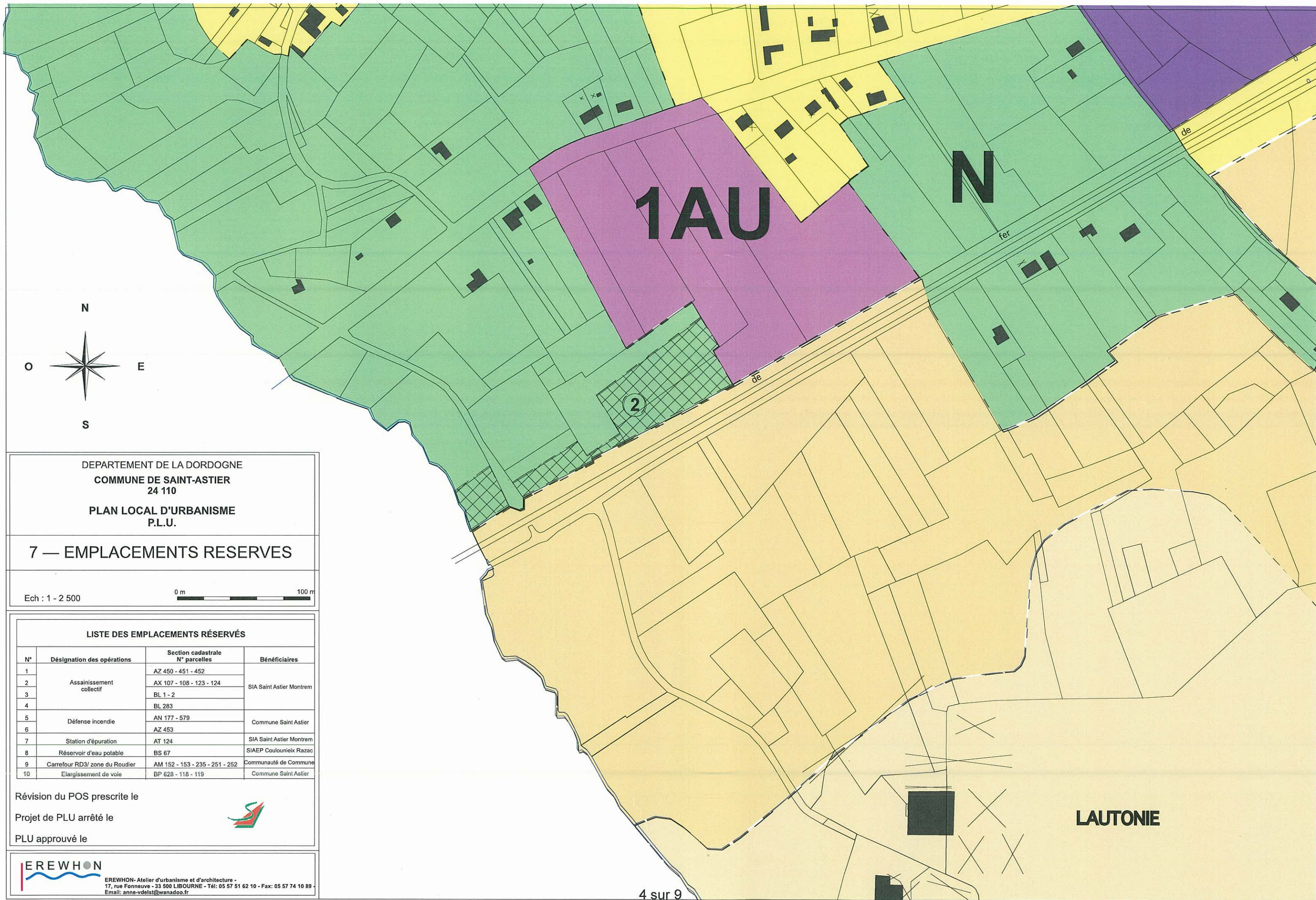
0 m 100 m

LISTE DES EMBLEMES RESERVES			
N°	Désignation des opérations	Section cadastrale N° parcelles	Bénéficiaires
1	Assainissement collectif	AZ 450 - 451 - 452	SIA Saint Astier Montrem
2		AX 107 - 108 - 123 - 124	
3		BL 1 - 2	
4		BL 283	
5	Défense incendie	AN 177 - 579	Commune Saint Astier
6		AZ 453	
7	Station d'épuration	AT 124	SIA Saint Astier Montrem
8	Réservoir d'eau potable	BS 67	SIAEP Coulounieix Razac
9	Carrefour RD3/ zone du Roudier	AM 152 - 153 - 235 - 251 - 252	Communauté de Commune
10	Elargissement de voie	BP 628 - 118 - 119	Commune Saint Astier

Révision du POS prescrite le

Projet de PLU arrêté le

PLU approuvé le



DEPARTEMENT DE LA DORDOGNE
COMMUNE DE SAINT-ASTIER
24 110

PLAN LOCAL D'URBANISME
P.L.U.

7 — EMPLACEMENTS RESERVES

Ech : 1 - 2 500

0 m 100 m

LISTE DES EMPLACEMENTS RÉSERVÉS

N°	Désignation des opérations	Section cadastrale N° parcelles	Bénéficiaires
1	Assainissement collectif	AZ 450 - 451 - 452	SIA Saint Astier Montrem
2		AX 107 - 108 - 123 - 124	
3		BL 1 - 2	
4		BL 283	
5	Défense incendie	AN 177 - 579	Commune Saint Astier
6		AZ 453	
7	Station d'épuration	AT 124	SIA Saint Astier Montrem
8	Réservoir d'eau potable	BS 67	SIAEP Coulounieix Razac
9	Carrefour RD3/ zone du Roudier	AM 152 - 153 - 235 - 251 - 252	Communauté de Commune
10	Elargissement de voie	BP 628 - 118 - 119	Commune Saint Astier

Révision du POS prescrite le

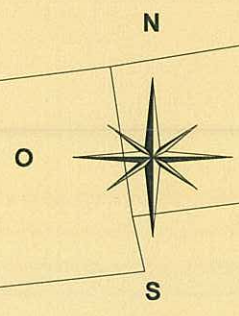
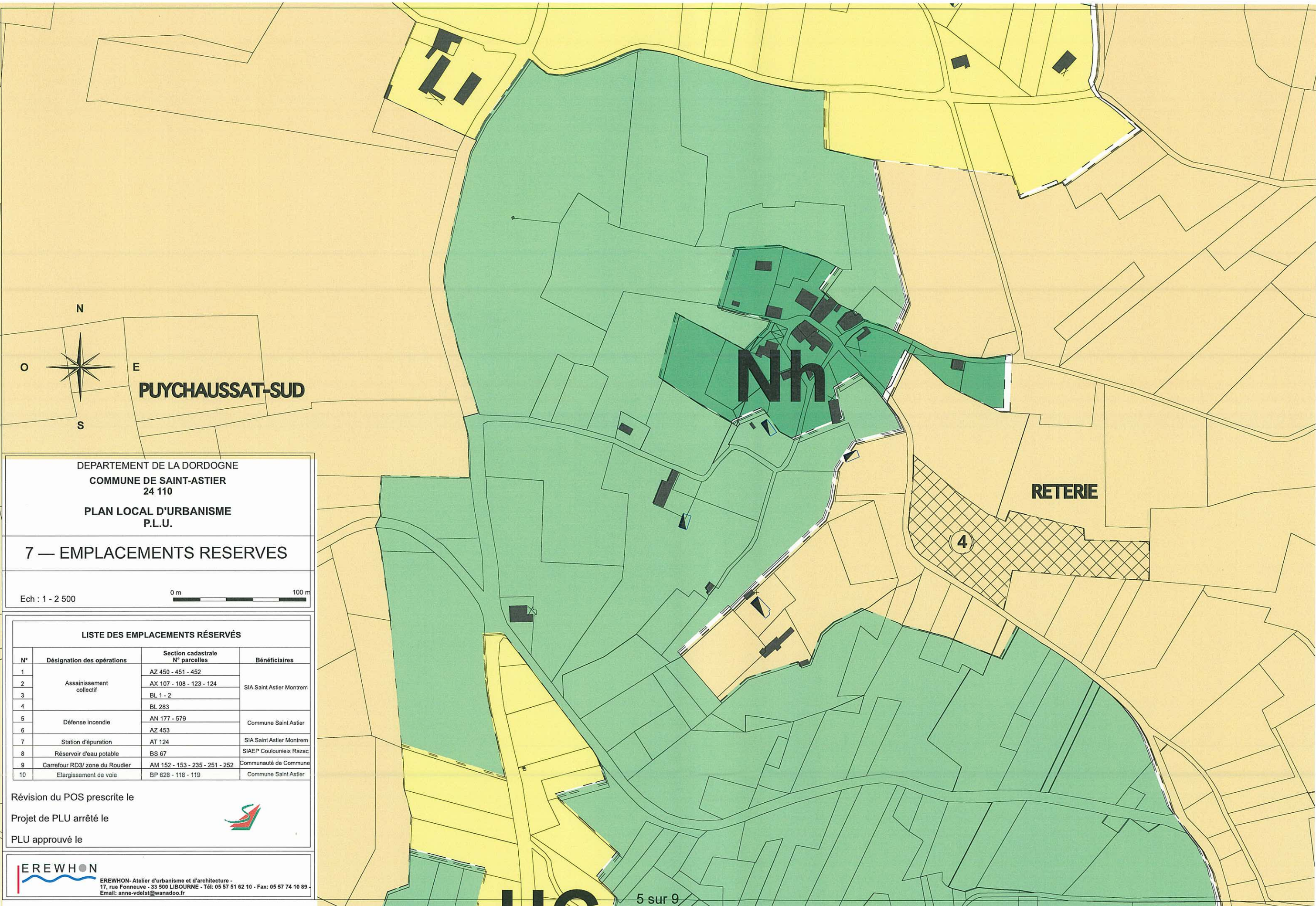
Projet de PLU arrêté le

PLU approuvé le



EREWHON

EREWHON- Atelier d'urbanisme et d'architecture -
17, rue Fonneuve - 33 500 LIBOURNE - Tél: 05 57 51 62 10 - Fax: 05 57 74 10 89 -
Email: anne-vdelst@wanadoo.fr



PUYCHAUSSAT-SUD

RETERIE

4

DEPARTEMENT DE LA DORDOGNE
COMMUNE DE SAINT-ASTIER
24 110

PLAN LOCAL D'URBANISME
P.L.U.

7 — EMBLEMENTS RESERVES

Ech : 1 - 2 500

0 m 100 m

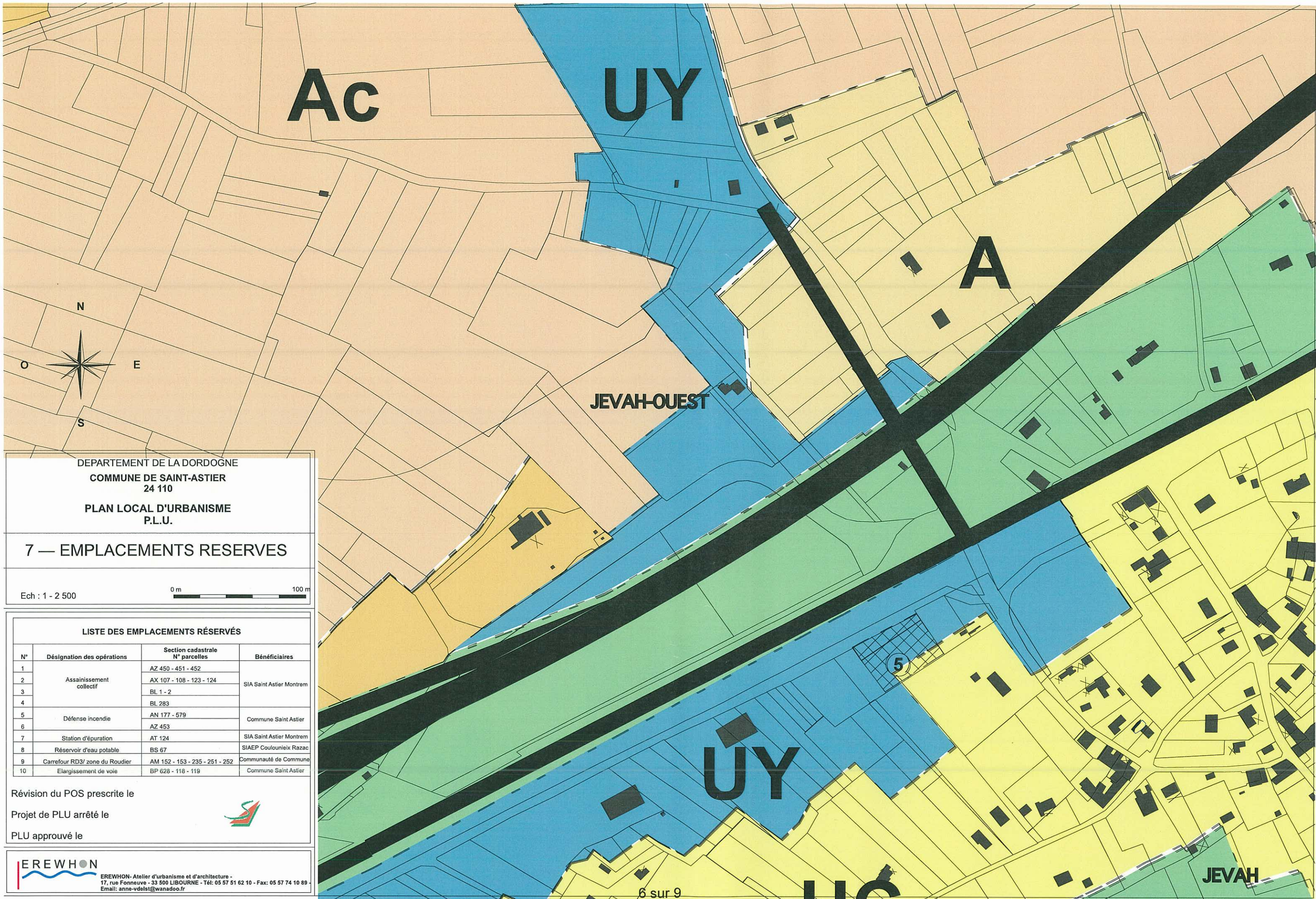
LISTE DES EMBLEMENTS RÉSERVÉS			
N°	Désignation des opérations	Section cadastrale N° parcelles	Bénéficiaires
1	Assainissement collectif	AZ 450 - 451 - 452	SIA Saint Astier Montrem
2		AX 107 - 108 - 123 - 124	
3		BL 1 - 2	
4		BL 283	
5	Défense incendie	AN 177 - 579	Commune Saint Astier
6		AZ 453	
7	Station d'épuration	AT 124	SIA Saint Astier Montrem
8	Réservoir d'eau potable	BS 67	SIAEP Coulounieix Razac
9	Carrefour RD3/ zone du Roudier	AM 152 - 153 - 235 - 251 - 252	Communauté de Commune
10	Elargissement de voie	BP 628 - 118 - 119	Commune Saint Astier

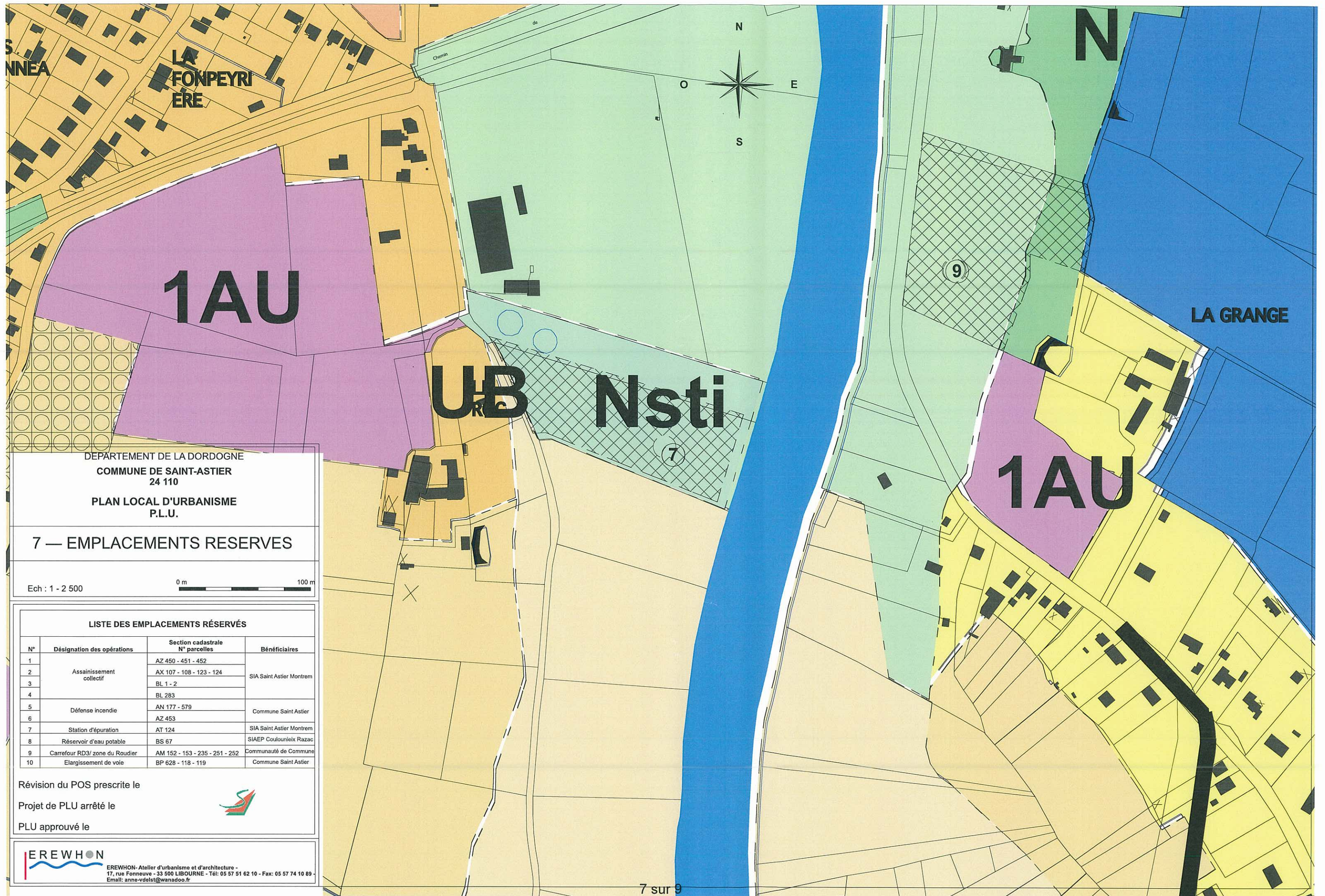
Révision du POS prescrite le

Projet de PLU arrêté le

PLU approuvé le







DEPARTEMENT DE LA DORDOGNE
COMMUNE DE SAINT-ASTIER
24 110
PLAN LOCAL D'URBANISME
P.L.U.

7 — EMPLACEMENTS RESERVES

Ech : 1 - 2 500



LISTE DES EMPLACEMENTS RÉSERVÉS

N°	Désignation des opérations	Section cadastrale N° parcelles	Bénéficiaires
1	Assainissement collectif	AZ 450 - 451 - 452	SIA Saint Astier Montrem
2		AX 107 - 108 - 123 - 124	
3		BL 1 - 2	
4		BL 283	
5	Défense incendie	AN 177 - 579	Commune Saint Astier
6		AZ 453	
7	Station d'épuration	AT 124	SIA Saint Astier Montrem
8	Réservoir d'eau potable	BS 67	SIAEP Coulounieix Razac
9	Carrefour RD3/ zone du Roudier	AM 152 - 153 - 235 - 251 - 252	Communauté de Commune
10	Elargissement de voie	BP 628 - 118 - 119	Commune Saint Astier

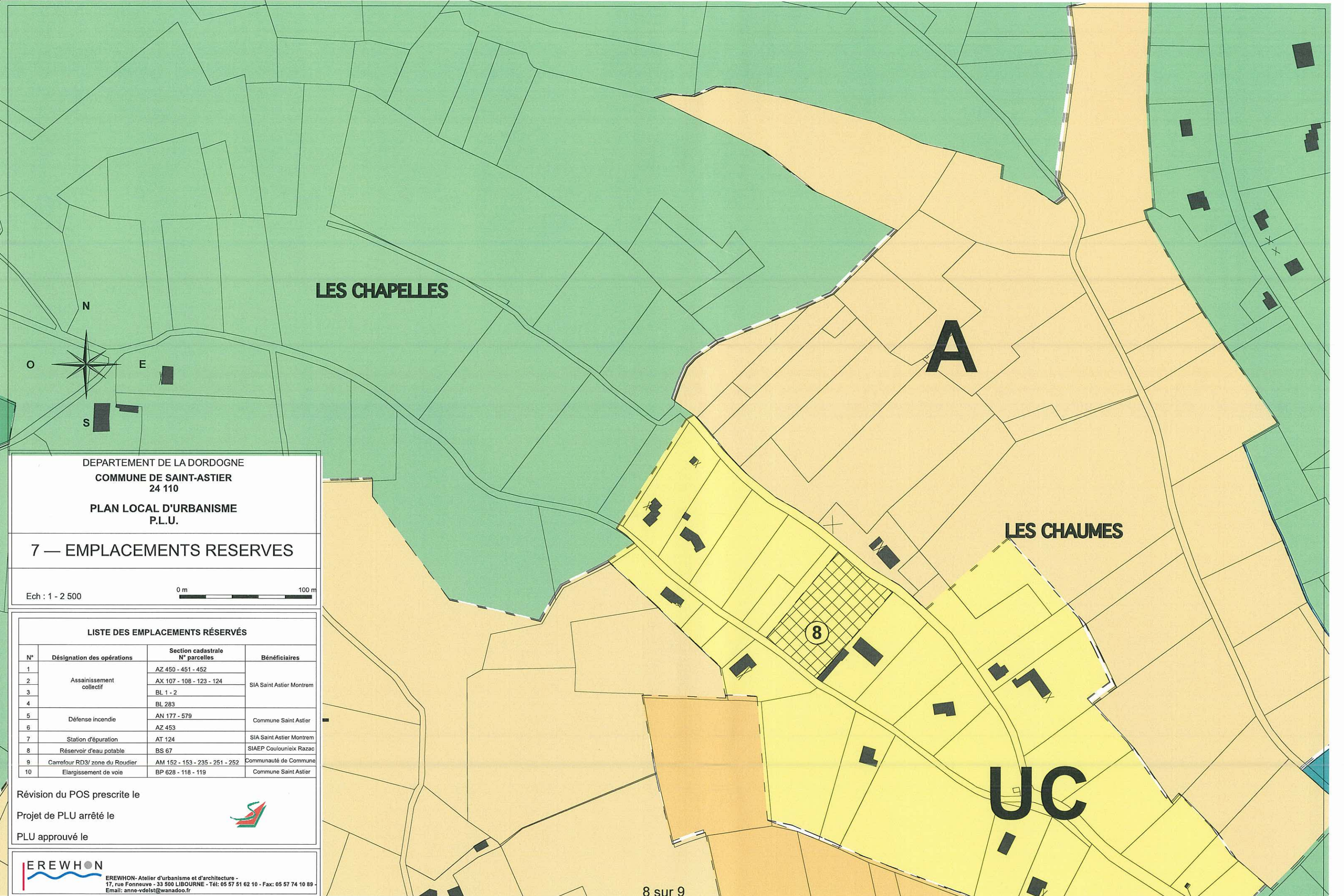
Révision du POS prescrite le

Projet de PLU arrêté le

PLU approuvé le



EREWHON - Atelier d'urbanisme et d'architecture -
17, rue Fonneuve - 33 500 LIBOURNE - Tél: 05 57 51 62 10 - Fax: 05 57 74 10 89 -
Email: anne-vdelst@wanadoo.fr



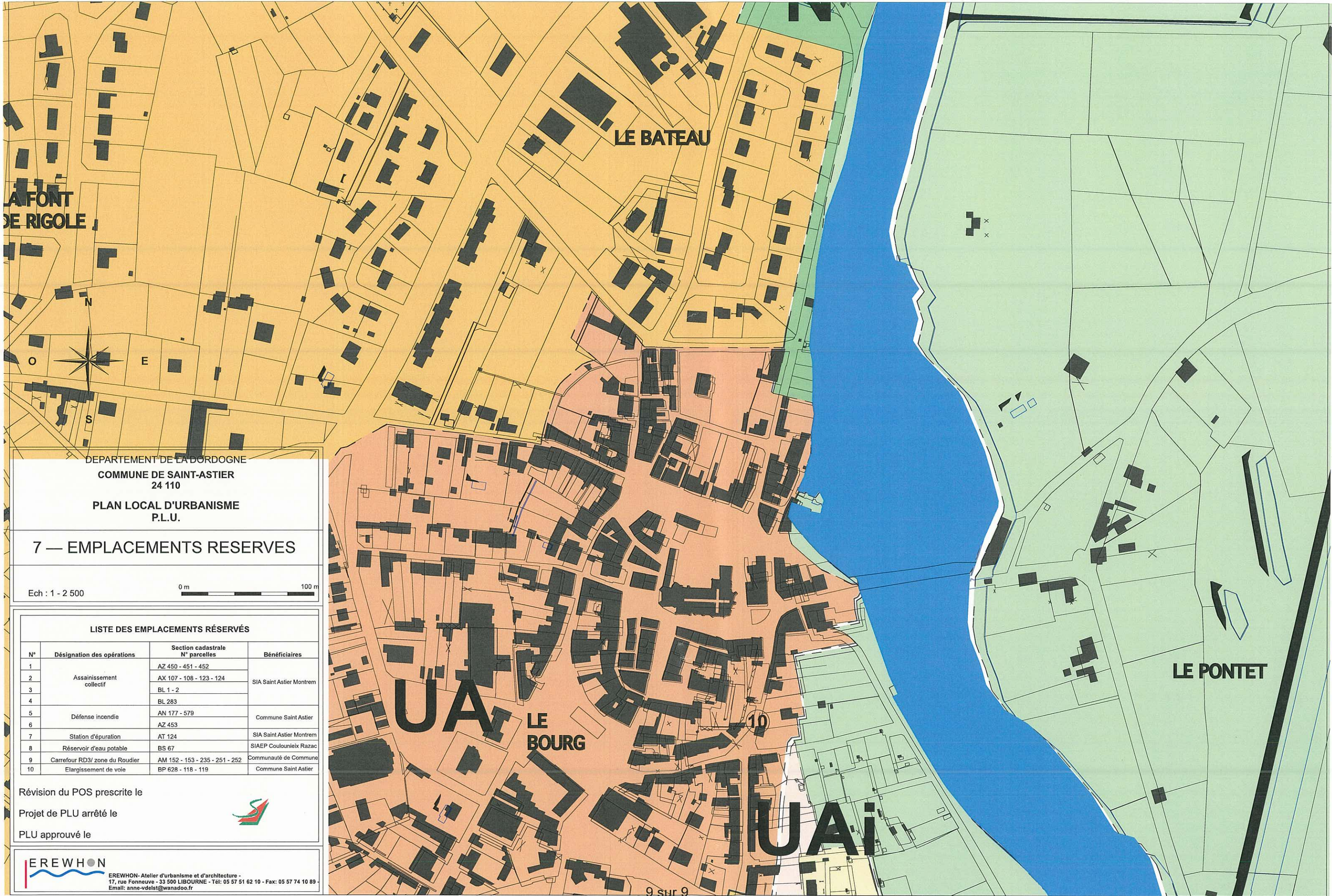
DEPARTEMENT DE LA DORDOGNE
COMMUNE DE SAINT-ASTIER
24 110
PLAN LOCAL D'URBANISME
P.L.U.

7 — EMBLEMES RESERVES

Ech : 1 - 2 500
0 m 100 m

LISTE DES EMBLEMES RESERVES			
N°	Désignation des opérations	Section cadastrale N° parcelles	Bénéficiaires
1	Assainissement collectif	AZ 450 - 451 - 452	SIA Saint Astier Montrem
2		AX 107 - 108 - 123 - 124	
3		BL 1 - 2	
4	Défense incendie	BL 283	Commune Saint Astier
5		AN 177 - 579	
6	Station d'épuration	AZ 453	SIA Saint Astier Montrem
7		AT 124	
8	Réservoir d'eau potable	BS 67	SIAEP Coulounieix Razac
9	Carrefour RD3/ zone du Roudier	AM 152 - 153 - 235 - 251 - 252	Communauté de Commune
10	Elargissement de voie	BP 628 - 118 - 119	Commune Saint Astier

Révision du POS prescrite le
Projet de PLU arrêté le
PLU approuvé le



DEPARTEMENT DE LA DORDOGNE
COMMUNE DE SAINT-ASTIER
24 110

PLAN LOCAL D'URBANISME
P.L.U.

7 — EMBLEMENTS RESERVES

Ech : 1 - 2 500

0 m 100 m

LISTE DES EMBLEMENTS RÉSERVÉS			
N°	Désignation des opérations	Section cadastrale N° parcelles	Bénéficiaires
1	Assainissement collectif	AZ 450 - 451 - 452	SIA Saint Astier Montrem
2		AX 107 - 108 - 123 - 124	
3		BL 1 - 2	
4	Défense incendie	BL 283	Commune Saint Astier
5		AN 177 - 579	
6		AZ 453	
7	Station d'épuration	AT 124	SIA Saint Astier Montrem
8	Réservoir d'eau potable	BS 67	SIAEP Coulounieix Razac
9	Carrefour RD3/ zone du Roudier	AM 152 - 153 - 235 - 251 - 252	Communauté de Commune
10	Elargissement de voie	BP 628 - 118 - 119	Commune Saint Astier

Révision du POS prescrite le

Projet de PLU arrêté le

PLU approuvé le